

La nova façana del Lluís Sitjar

Un nou espai de ciutat



Presentació

- L'Ajuntament de Palma vol aprofitar l'oportunitat que el Govern inverteixi en un nou recinte firal a Palma per crear un **gran pol d'atracció de l'activitat econòmica, esportiva i sociocultural** que doni resposta a reivindicacions històriques de les barriades de Son Cotoner, Es Forti, Camp de Serralta i Son Dameto.
- Aquesta intervenció ha de servir per a **la rehabilitació integral d'un espai degradat** (el Lluís Sitjar) i **per a la millora del seu entorn**, lligant millor el parc de sa Riera amb els barris que l'envolten i amb el centre de Palma.
- La proposta de l'Ajuntament vol que aquesta gran inversió pública ajudi a **“cosir” el desnivell existent entre el parc i els barris de la façana nord** (Son Cotoner, Es Fortí, Camp de Serralta i Son Dameto).

- Com a punt de partida, l'Ajuntament de Palma proposa una **actuació global** que s'estendria més enllà de l'actual solar del Lluís Sitjar, ampliant l'àmbit de millora viària als principals carrers de connexió entre les barriades i la nova façana del corredor de la Riera.
- El projecte contemplarà la construcció d'un gran **equipament multi-funcional** que aprofiti el desnivell del terreny **per millorar tot el front de Son Cotoner i Es Fortí i crear un vincle més fort entre el parc i les barriades**. Així, es pretén la creació d'un passeig-mirador cap el parc des del barri de Son Cotoner i convertir la Plaça Barcelona en una **plaça amb vistes** al Parc sobre el gran equipament públic.

Àmbit d'actuació



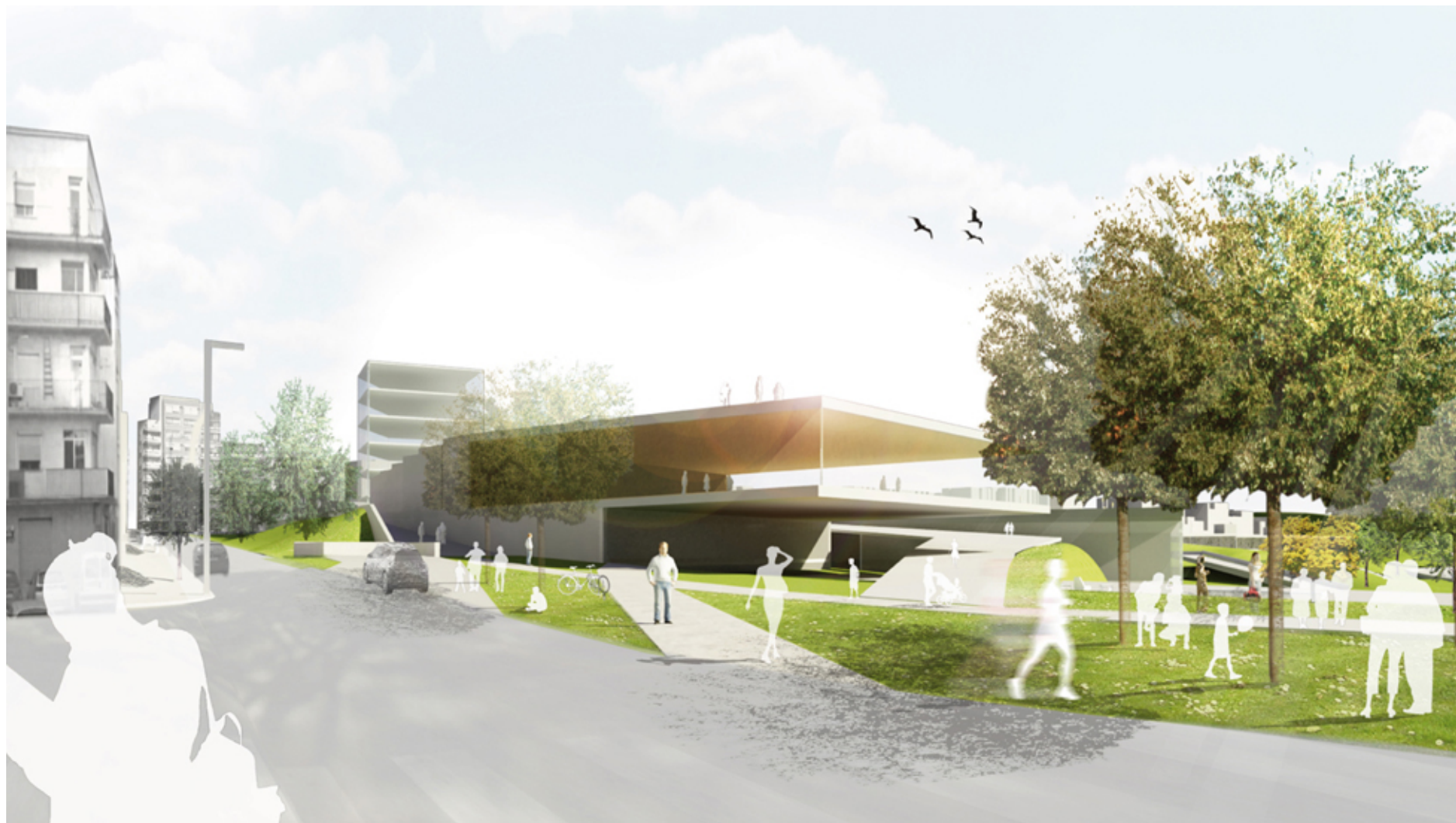
De la degradació actual



A una aposta de futur







Una proposta, quatre solucions

- 1) Posar fi a la degradació urbana que representa l'abandó del Lluís Sitjar
- 2) Dinamitzar i millorar els barris de l'entorn
- 3) Crear una nova façana nord d'accés al Corredor de Sa Riera
- 4) Crear un gran equipament públic d'usos esportius i socio-culturals que acollirà el Recinte Firal

Una proposta, quatre solucions

1) Posar fi a al degradació paisatgística i urbana que representa l'abandó del Lluís Sitjar

La proposta de l'equip de govern ha de servir per posar fi a la degradació de l'edifici Lluís Sitjar, una situació d'abandonament que està afectant als espais que l'envolten. La creació d'aquesta nova Façana del Lluís Sitjar suposa una oportunitat per fer arribar una gran inversió a barriades de Palma amb grans mancances.

Una proposta, quatre solucions

2) Dinamitzar i millorar els barris de l'entorn

La intervenció permet crear un gran pol d'atracció de l'activitat econòmica, esportiva i sociocultural que doni resposta a reivindicacions històriques de les barriades de Son Cotoner, Es Fortí, Camp de Serralta i Son Dameto. El nou equipament públic també ha d'afavorir la interconnexió dels barris de Es Fortí i Son Cotoner amb el parc del Corredor de Sa Riera.

Es proposa una **actuació global**, ampliant l'àmbit de millora viària als principals carrers de connexió entre les barriades i la nova façana del corredor de la Riera, reactivant així els carrers que deixaran de tenir l'antic estadi com a mur, dotant-los de voreres més amples, més enllumenat nou mobiliari i més arbres.

Una proposta, quatre solucions

3) Crear una nova façana nord d'accés al corredor de Sa Riera

La intervenció en aquest espai ha de permetre crear una nova porta al Parc. Per una banda, la coberta del gran equipament públic es pot convertir en una **gran plaça**, un **lloc de trobada** del barri i en un mirador. L'adequació de carrers com Gómez Ulla, Sínia d'en Gil, Joan Dameto, Avinguda Sant Ferran o Martí Mora ha de convidar als ciutadans, ciutadanes i visitants a incorporar-se el parc.

La mobilitat pròpia que ha de tenir aquest gran equipament ha de permetre, a més, crear a la façana de Son Cotoner un **Passeig mirador cap el Parc** que embelleixi aquesta zona de Palma i obri noves portes al Parc des d'aquesta zona de Palma. Aquest passeig-mirador podria incorporar, a més, pistes esportives a l'aire lliure o horts comunitaris.

Una proposta, quatre solucions

4) Crear un gran equipament públic d'usos esportius i socio-culturals

L'Ajuntament de Palma vol aprofitar l'oportunitat de que el Govern inverteixi en un nou recinte firal a Ciutat per proposar la creació d'un gran equipament públic que sigui un gran **contenedor d'activitats**. Aquest gran equipament ha de disposar d'espai per al recinte firal però com a **equipament multifuncional** també ha d'acollir altres usos: esportius i administratius i també el Museu del RCD Mallorca.



Una proposta, quatre solucions

L'Ajuntament entén que aquest **gran contenidor d'usos esportius** i culturals s'ha de dissenyar de forma que sigui un **espai que es deixi envair pel Parc** de Sa Riera de nord a sud, obert al parc de forma que ajudi a que **la vida del propi edifici i la del parc flueixin cap a les barriades** que l'envolten. Aquest gran contenidor d'activitats ha de ser un pont entre el Parc de Sa Riera i la resta de la Ciutat.

El disseny d'aquest gran contenidor d'activitats ha de contemplar també una mobilitat pròpia, per tal que l'activitat del recinte multifuncional no alteri la mobilitat de la barriada.

Una proposta, quatre solucions

Un recinte firal dins Ciutat

La Conselleria de Comerç i Indústria planteja la necessitat de trobar una ubicació per a un recinte firal compacte amb puntes de 6.000 visitants al dia. El solar de l'antic Lluís Sitjar disposa d'espai suficient per acollir aquesta instal·lació i reuneix, a més, les condicions d'accessibilitat que requereix un recinte firal. Aquesta ubicació, de fet, permet que el 50 per cent dels seus visitants accedeixin a peu o amb transport públic.

Una proposta, quatre solucions

Es calcula que les **necessitats d'aparcament** quedarien resoltes amb aparcaments soterrats a l'edifici que acolliria el gran equipament públic i amb un gran aparcament sota la Plaça de Barcelona. L'àmbit de la proposta permetrà crear així mateix bosses d'aparcament als carrers que envolten l'antic Lluís Sitjar. S'ha de tenir en compte, a més, que en aquesta zona també es disposa de les 300 places d'aparcament situades a l'aparcament de Sa Riera gestionat per de la Societat Municipal d'Aparcaments Públics (SMAP)

Una proposta, quatre solucions

Un contenidor d'activitats

Perquè aquesta nova Façana del Lluís Sitjar esdevengui un espai cívic l'Ajuntament proposa que la construcció d'un equipament multifuncional on hi hagi espai no sols per al recinte firal i la seu de la Conselleria sinò també perquè **els ciutadans i ciutadanes gaudeixin d'activitats esportives, culturals i d'oci**. L'equipament, en definitiva, s'ha de concebre com un contenidor d'activitats.

Xifres de la proposta

Àmbit d'actuació de la proposta: 86.256 m² de sòl

A. 46.100 m² de sòl destinats Al Parc Corredor de Sa Riera

B. 27.253 m² de sòl (actual Estadi Lluís Sitjar) destinats:

B.1. A nivell de Parc:

- 40% destinat a Espai Públic:
- 35% Parc Corredor de Sa Riera
- 5% ampliació viari (C/ Doctor Gómez Ulla)
- 60% destinat a Equipament Públic

B.2 A nivell de Plaça Barcelona:

- 85% destinat a Espai Públic (gran plaça- mirador)
- 15% Destinat a Equipament Públic

C. 7.300 m² de sòl destinats a equipament i espai públic al llarg del Passeig Mirador Sínia d'en Gil – Joan Dameto.

D. 5.600 m² de sòl destinats a Passeig Mirador Sínia d'en gil – Joan Dameto.

Un projecte participatiu

El nou model de Ciutat és també un model de gestió que cerca solucions des de la responsabilitat i el rigor, pensant sempre en l'interés general, incorporant la participació i la transparència. Per tal de garantir que aquest sigui un projecte de tots i per a tots l'Ajuntament vol crear una comissió integrada per representants veïnals, Federacions, Associacions, Col·legis Professionals, propietaris i Conselleries implicades per dur a terme de la forma més participativa possible el disseny d'aquest projecte que serà una peça clau perquè Palma avanci cap a un nou model de Ciutat.

Integrants:

- SON COTONER
- ES FORTI
- CAMP DE SERRALTA
- SON DAMETO
- FFAAVV
- FEPAE
- CAEB
- PIMEM
- AFEDECO
- PIMECO
- CAMBRA COMERÇ
- ASOC. HOTELERA PALMA
- COL ARQUITECTES
- COL. ENGINYERS
- RCD MALLORCA
- CONSELLERIA INDÚSTRIA
- CONSELLERIA TURISME
- AJUNTAMENT: URBANISME, INFRAESTRUCTURES, MOBILITAT

Una peça clau al model de ciutat

- Amb aquesta proposta l'Ajuntament de Palma inicia un procés participatiu que culminarà amb la redacció de les bases per convocar un gran concurs internacional d'idees per la reconversió de la Façana del Lluís Sijtar com a un nou espai cívic a Ciutat.
- Aquesta proposta que serveix de punt de partida romandrà exposada als casals de barris i a la pàgina web de l'Ajuntament de Palma, www.palma.es. A més, l'Ajuntament posa a disposició una adreça de correu electrònic per a mantenir una comunicació directa amb la ciutadania: novafaçanalluissitjar@a-palma.es

